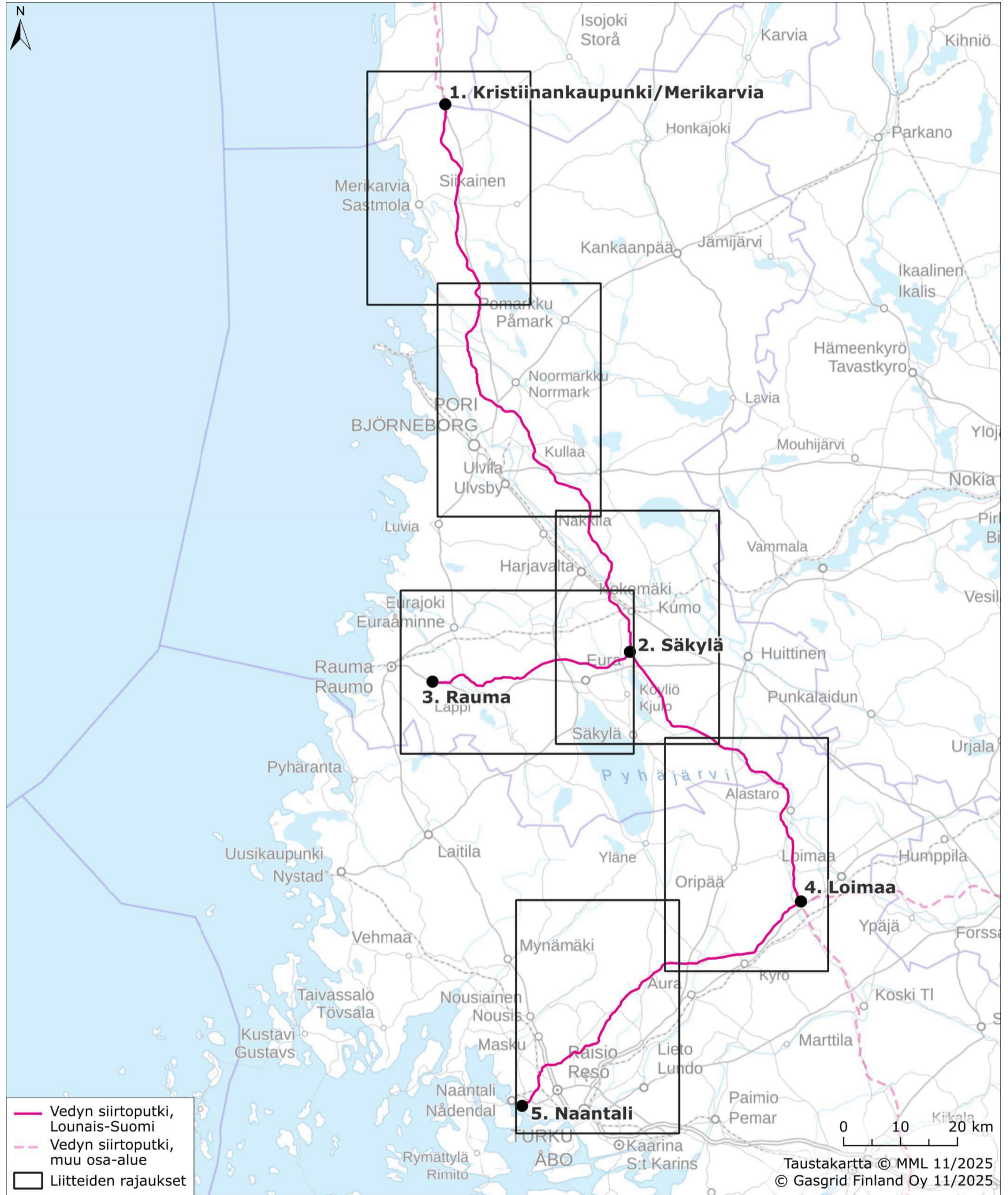


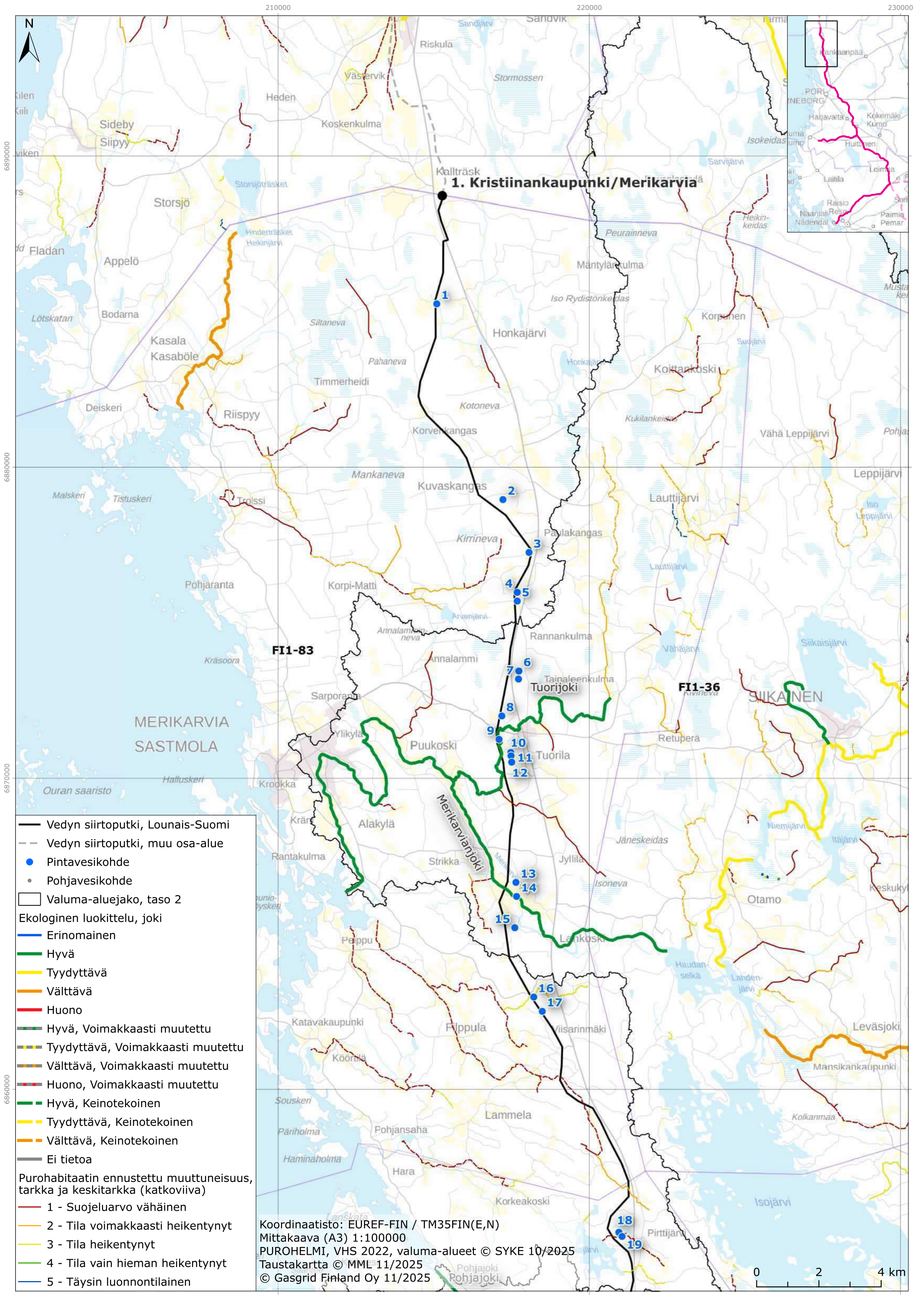
Liite 10

Pintavedet

Indeksikartta

A3-karttaliitteet: Pintavedet

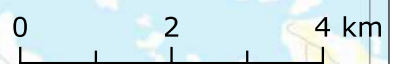


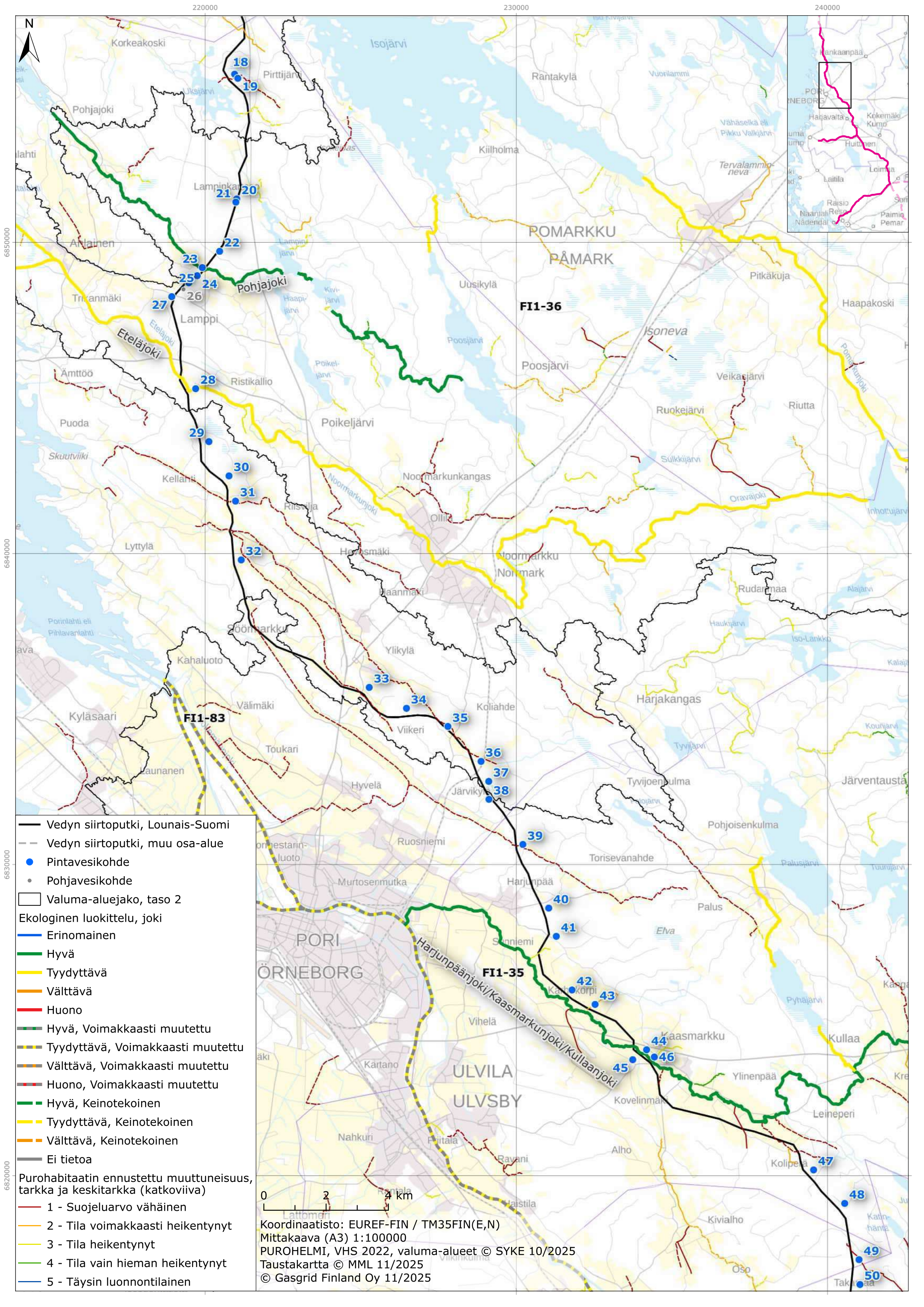


1. Kristiinankaupunki/Merikarvia

- Veden siirtoputki, Lounais-Suomi
- - - Veden siirtoputki, muu osa-alue
- Pintavesikohde
- Pohjavesikohde
- Valuma-aluejako, taso 2
- Ekologinen luokittelu, joki
- Erinomainen
- Hyvä
- Tyydyttävä
- Välttävä
- Huono
- Hyvä, Voimakkaasti muutettu
- Tyydyttävä, Voimakkaasti muutettu
- Välttävä, Voimakkaasti muutettu
- Huono, Voimakkaasti muutettu
- Hyvä, Keinotekoinen
- Tyydyttävä, Keinotekoinen
- Välttävä, Keinotekoinen
- Ei tietoa
- Purohabitaatin ennustettu muuttuneisuus, tarkka ja keskitarkka (katkoviiva)
- 1 - Suojeluarvo vähäinen
- 2 - Tila voimakkaasti heikentynyt
- 3 - Tila heikentynyt
- 4 - Tila vain hieman heikentynyt
- 5 - Täysin luonnontilainen

Koordinaatisto: EUREF-FIN / TM35FIN(E,N)
 Mittakaava (A3) 1:100000
 PUROHELMI, VHS 2022, valuma-alueet © SYKE 10/2025
 Taustakartta © MML 11/2025
 © Gasgrid Finland Oy 11/2025

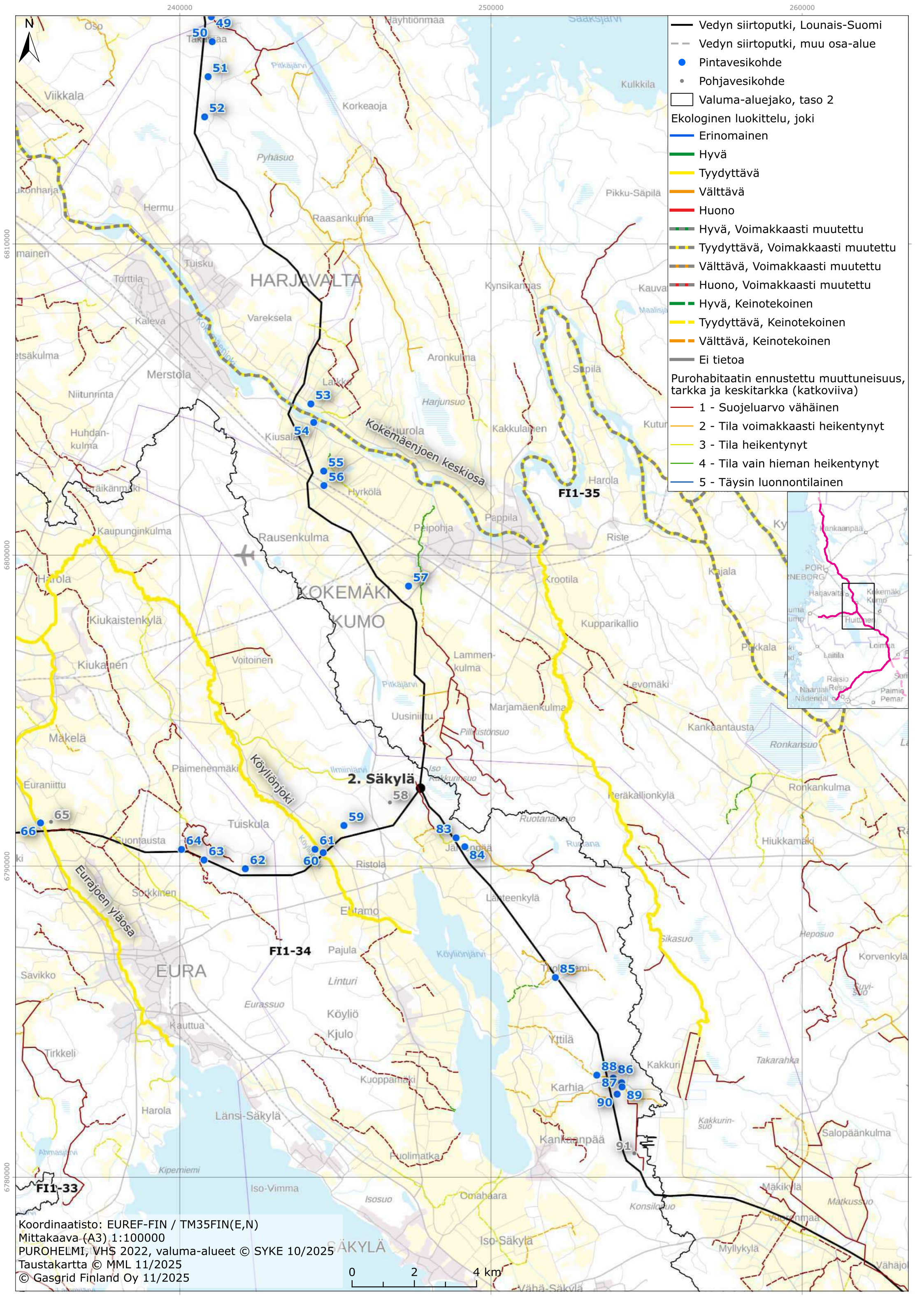




- Vedyn siirtoputki, Lounais-Suomi
- - - Vedyn siirtoputki, muu osa-alue
- Pintavesikohde
- Pohjavesikohde
- Valuma-aluejako, taso 2
- Ekologinen luokittelu, joki
- Erinomainen
- Hyvä
- Tyydyttävä
- Välttävä
- Huono
- Hyvä, Voimakkaasti muutettu
- Tyydyttävä, Voimakkaasti muutettu
- Välttävä, Voimakkaasti muutettu
- Huono, Voimakkaasti muutettu
- Hyvä, Keinotekoinen
- Tyydyttävä, Keinotekoinen
- Välttävä, Keinotekoinen
- Ei tietoa
- Purohabitaatin ennustettu muuttuneisuus, tarkka ja keskitarkka (katkoviiva)
- 1 - Suojeluarvo vähäinen
- 2 - Tila voimakkaasti heikentynyt
- 3 - Tila heikentynyt
- 4 - Tila vain hieman heikentynyt
- 5 - Täysin luonnontilainen

0 2 4 km

Koordinaatisto: EUREF-FIN / TM35FIN(E,N)
 Mittakaava (A3) 1:100000
 PUROHELMI, VHS 2022, valuma-alueet © SYKE 10/2025
 Taustakartta © MML 11/2025
 © Gasgrid Finland Oy 11/2025

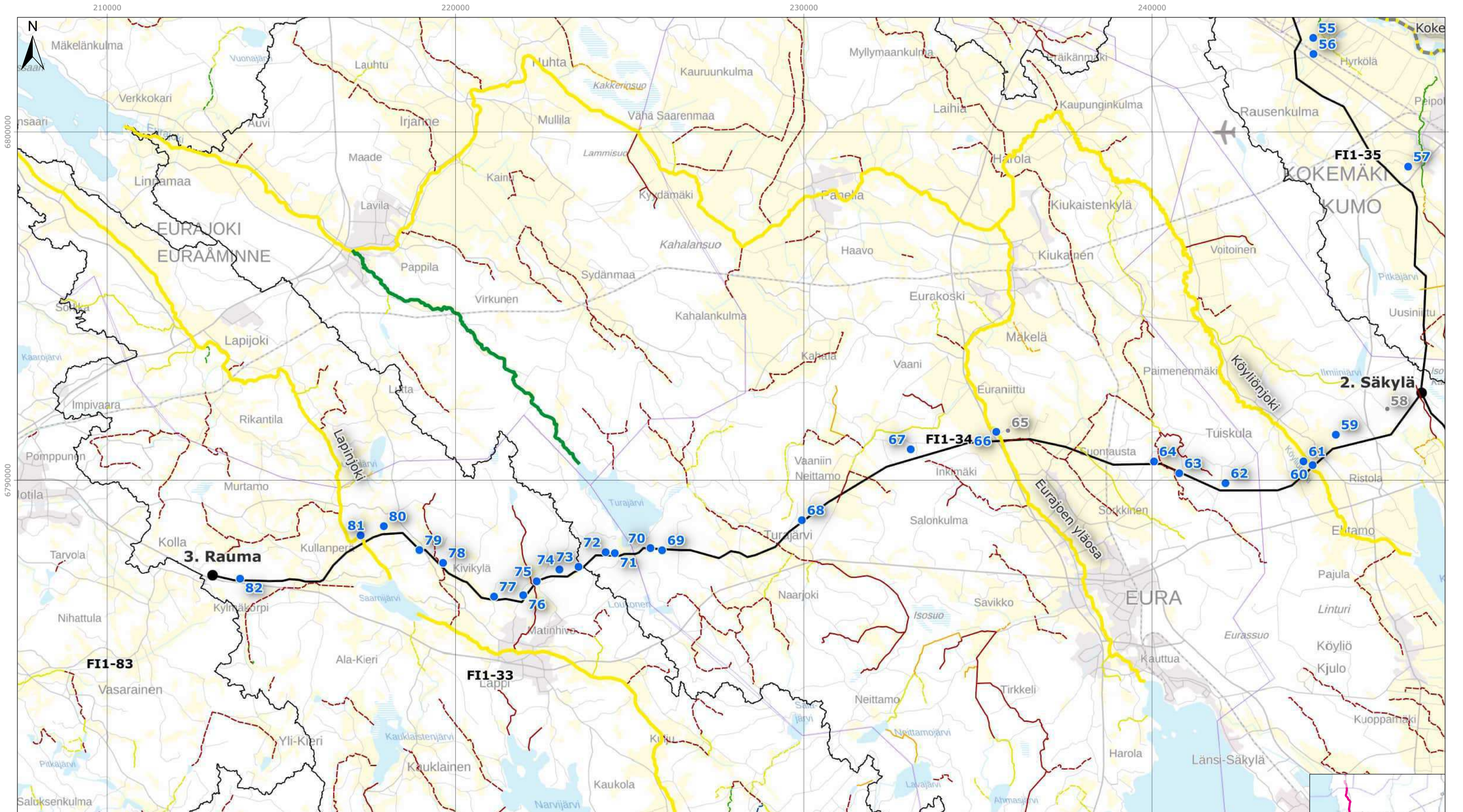


- Vedyn siirtoputki, Lounais-Suomi
- - - Vedyn siirtoputki, muu osa-alue
- Pintavesikohde
- Pohjavesikohde
- Valuma-aluejako, taso 2
- Ekologinen luokittelu, joki
- Erinomainen
- Hyvä
- Tyydyttävä
- Välttävä
- Huono
- Hyvä, Voimakkaasti muutettu
- Tyydyttävä, Voimakkaasti muutettu
- Välttävä, Voimakkaasti muutettu
- Huono, Voimakkaasti muutettu
- Hyvä, Keinotekoinen
- Tyydyttävä, Keinotekoinen
- Välttävä, Keinotekoinen
- Ei tietoa
- Purohabitaatin ennustettu muuttuneisuus, tarkka ja keskitarkka (katkoviiva)
- 1 - Suojeluarvo vähäinen
- 2 - Tila voimakkaasti heikentynyt
- 3 - Tila heikentynyt
- 4 - Tila vain hieman heikentynyt
- 5 - Täysin luonnontilainen



Koordinaatisto: EUREF-FIN / TM35FIN(E,N)
 Mittakaava (A3) 1:100000
 PUROHELMI, VHS 2022, valuma-alueet © SYKE 10/2025
 Taustakartta © MML 11/2025
 © Gasgrid Finland Oy 11/2025

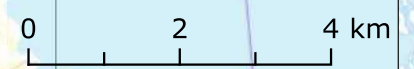


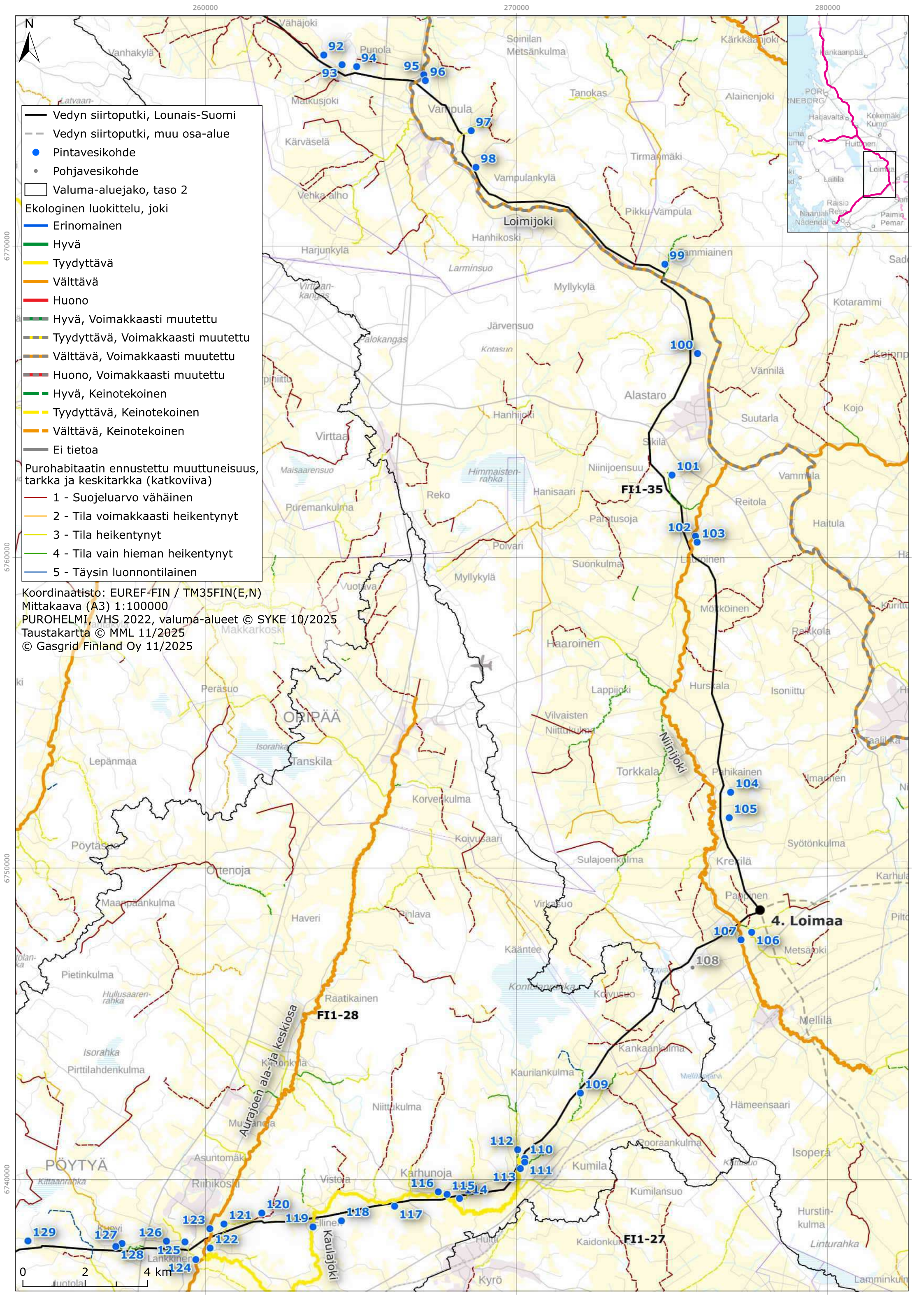


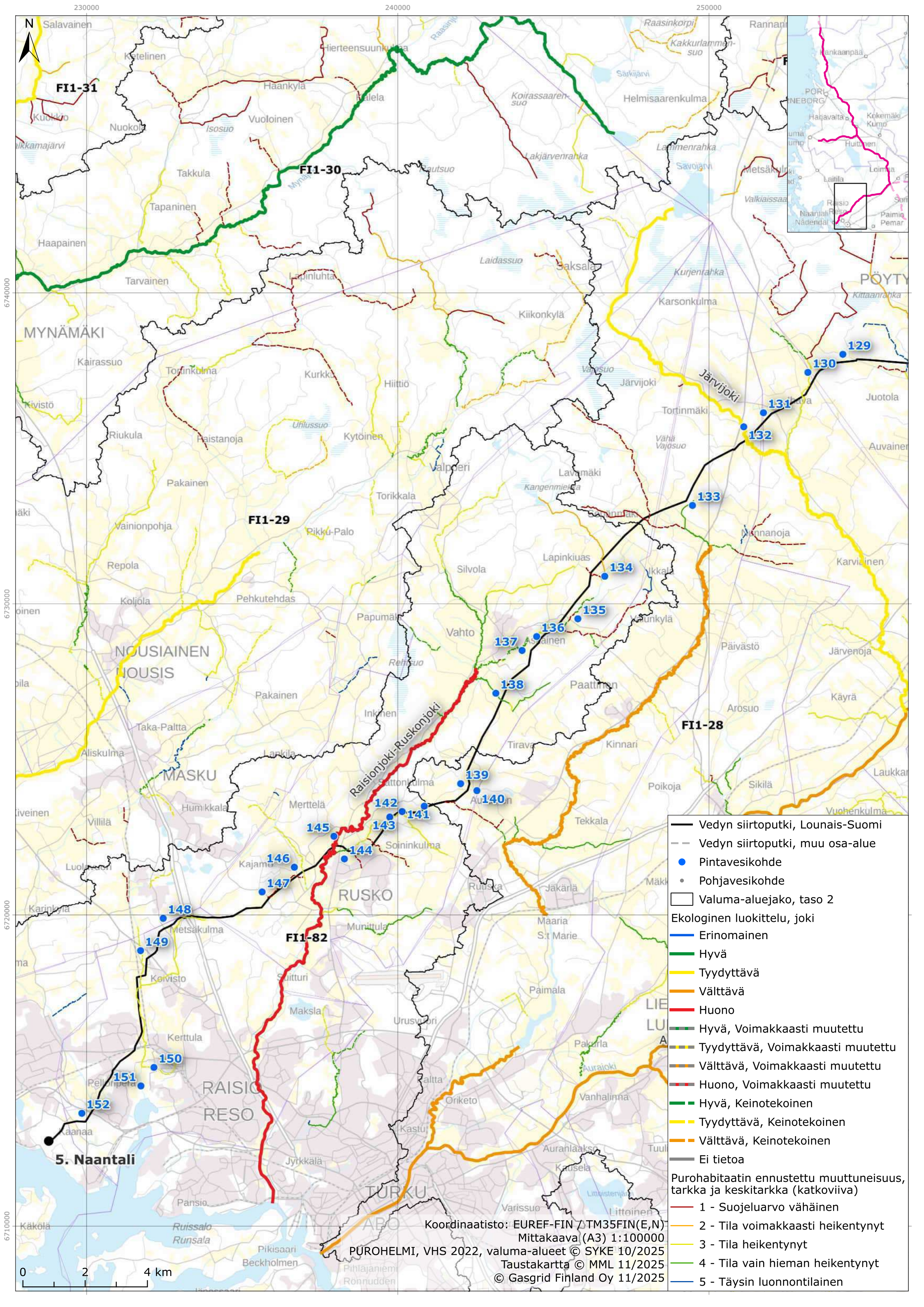
- Veden siirtoputki, Lounais-Suomi
- - Veden siirtoputki, muu osa-alue
- Pintavesikohde
- Pohjavesikohde
- Valuma-aluejako, taso 2
- Ekologinen luokittelu, joki
- Erinomainen
- Hyvä
- Tyydyttävä
- Välttävä
- Huono
- Hyvä, Voimakkaasti muutettu
- Tyydyttävä, Voimakkaasti muutettu
- Välttävä, Voimakkaasti muutettu
- Huono, Voimakkaasti muutettu
- Hyvä, Keinotekoinen
- Tyydyttävä, Keinotekoinen
- Välttävä, Keinotekoinen

- Ei tietoa
- Purohabitaatin ennustettu muuttuneisuus, tarkka ja keskitarkka (katkoviiva)
- 1 - Suojeluarvo vähäinen
- 2 - Tila voimakkaasti heikentynyt
- 3 - Tila heikentynyt
- 4 - Tila vain hieman heikentynyt
- 5 - Täysin luonnontilainen

Koordinaatisto: EUREF-FIN / TM35FIN(E,N)
 Mittakaava (A3) 1:100000
 PUROHELMI, VHS 2022, valuma-alueet © SYKE 10/2025
 Taustakartta © MML 11/2025
 © Gasgrid Finland Oy 11/2025







- Vedyn siirtoputki, Lounais-Suomi
- - - Vedyn siirtoputki, muu osa-alue
- Pintavesikohde
- Pohjavesikohde
- Valuma-aluejako, taso 2
- Ekologinen luokittelu, joki
- Erinomainen
- Hyvä
- Tyydyttävä
- Välttävä
- Huono
- Hyvä, Voimakkaasti muutettu
- Tyydyttävä, Voimakkaasti muutettu
- Välttävä, Voimakkaasti muutettu
- Huono, Voimakkaasti muutettu
- Hyvä, Keinotekoinen
- Tyydyttävä, Keinotekoinen
- Välttävä, Keinotekoinen
- Ei tietoa
- Purohabitaatin ennustettu muuttuneisuus, tarkka ja keskitarkka (katkoviiva)
- 1 - Suojeluarvo vähäinen
- 2 - Tila voimakkaasti heikentynyt
- 3 - Tila heikentynyt
- 4 - Tila vain hieman heikentynyt
- 5 - Täysin luonnontilainen

Koordinaatisto: EUREF-FIN / TM35FIN(E,N)
 Mittakaava (A3) 1:100000
 PÜROHELMI, VHS 2022, valuma-alueet © SYKE 10/2025
 Taustakartta © MML 11/2025
 © Gasgrid Finland Oy 11/2025

